

お部屋採寸ガイド

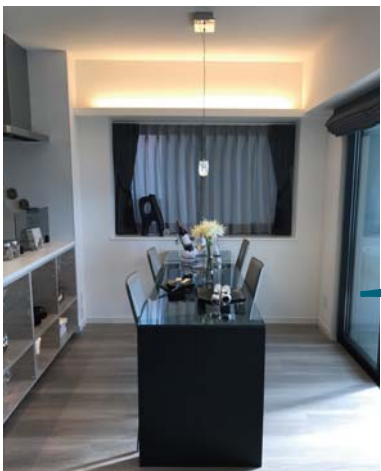
平面図がない場合は AorB を参考に間取り・寸法をお知らせ下さい。

A：写真にてお部屋を撮影後、必要な部分の寸法を採寸

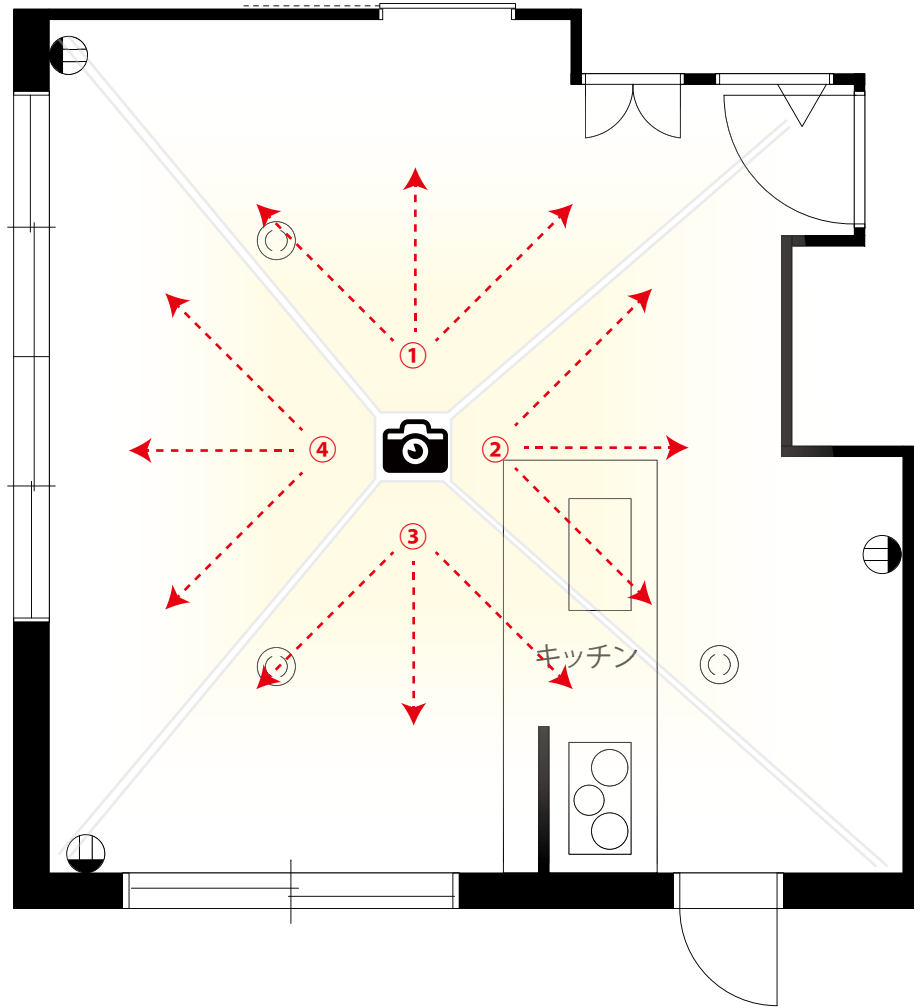
右図上の①～④面が全体的に映り込むように撮影後写真を送る

担当コーディネーターより必要な寸法の場所をご連絡

お客様にて採寸後、担当コーディネーターへ連絡
(cm 表記にてお願いします)



写真のように床～天井まで
全体が映り込むよう撮影をお願いします。



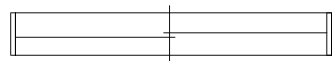
B：お部屋全体を採寸

お客様にてお部屋全体の採寸

担当コーディネーターへ連絡
(cm 表記でお願いします)

掃出し窓

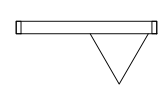
窓(引き違い)はこの様に明記下さい。



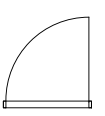
引戸はこの様に明記下さい。



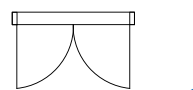
折戸はこの様に明記下さい。



開き扉はこの様に明記下さい。



両開扉はこの様に明記下さい。



コンセントはこの様に明記下さい。



引掛けシーリングはこの様に明記下さい。

